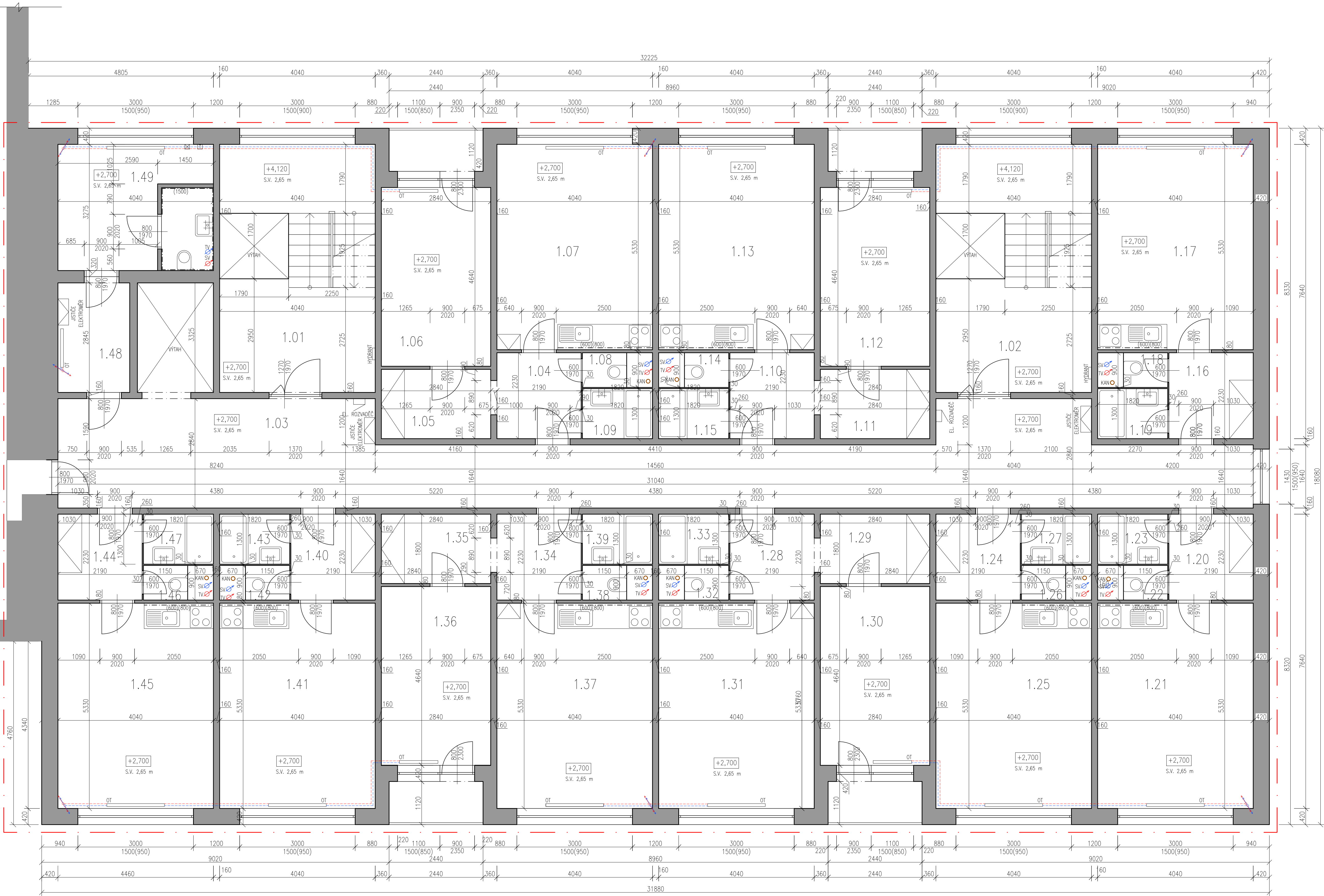


PŮDORYS 1.NP – č. 604



ŘEŠENÁ ČÁST OBJEKTU

LEGENDA MÍSTNOSTÍ – 1.NP č.p. 604

LEGENDA MÍSTNOSTI								
	ČÍSLO MÍSTNOSTI	NÁZEV MÍSTNOSTI	PLOCHA [m2]	SKLADBY PODLAH	PODLAHA	STĚNY	STROP	POZNÁMKA
	1.01	SCHODIŠTĚ	23,19	-	STÁVAJÍCÍ PVC	STÁVAJÍCÍ OMÍTKA + MALBA	STÁVAJÍCÍ OMÍTKA + MALBA	
	1.02	SCHODIŠTĚ	23,19	-	STÁVAJÍCÍ PVC	STÁVAJÍCÍ OMÍTKA + MALBA	STÁVAJÍCÍ OMÍTKA + MALBA	
	1.03	CHODBA	65,87	-	STÁVAJÍCÍ PVC	STÁVAJÍCÍ OMÍTKA + MALBA	STÁVAJÍCÍ OMÍTKA + MALBA	
PLOCHA CELKEM=			112,25					
1	1.04	ZÁDVEŘÍ	5,03	-	STÁVAJÍCÍ PVC	STÁVAJÍCÍ OMÍTKA + MALBA	STÁVAJÍCÍ OMÍTKA + MALBA	
	1.05	CHODBA	5,33	-	STÁVAJÍCÍ PVC	STÁVAJÍCÍ OMÍTKA + MALBA	STÁVAJÍCÍ OMÍTKA + MALBA	
	1.06	LOŽNICE	13,34	-	STÁVAJÍCÍ PVC	STÁVAJÍCÍ OMÍTKA + MALBA	STÁVAJÍCÍ OMÍTKA + MALBA	
	1.07	OBÝVACÍ POKOJ + KK	21,61	-	STÁVAJÍCÍ PVC	STÁVAJÍCÍ OMÍTKA + MALBA	STÁVAJÍCÍ OMÍTKA + MALBA	KERAMICKÝ OBKLAD STĚN
	1.08	WC	1,03	-	STÁVAJÍCÍ PVC	STÁVAJÍCÍ OMÍTKA + MALBA	STÁVAJÍCÍ OMÍTKA + MALBA	
	1.09	KOUPELNA	2,37	-	STÁVAJÍCÍ PVC	STÁVAJÍCÍ OMÍTKA + MALBA	STÁVAJÍCÍ OMÍTKA + MALBA	
PLOCHA CELKEM=			48,71					
2	1.10	ZÁDVEŘÍ	5,03	-	STÁVAJÍCÍ PVC	STÁVAJÍCÍ OMÍTKA + MALBA	STÁVAJÍCÍ OMÍTKA + MALBA	
	1.11	CHODBA	5,33	-	STÁVAJÍCÍ PVC	STÁVAJÍCÍ OMÍTKA + MALBA	STÁVAJÍCÍ OMÍTKA + MALBA	
	1.12	LOŽNICE	13,34	-	STÁVAJÍCÍ PVC	STÁVAJÍCÍ OMÍTKA + MALBA	STÁVAJÍCÍ OMÍTKA + MALBA	
	1.13	OBÝVACÍ POKOJ + KK	21,61	-	STÁVAJÍCÍ PVC	STÁVAJÍCÍ OMÍTKA + MALBA	STÁVAJÍCÍ OMÍTKA + MALBA	KERAMICKÝ OBKLAD STĚN
	1.14	WC	1,03	-	STÁVAJÍCÍ PVC	STÁVAJÍCÍ OMÍTKA + MALBA	STÁVAJÍCÍ OMÍTKA + MALBA	
	1.15	KOUPELNA	2,37	-	STÁVAJÍCÍ PVC	STÁVAJÍCÍ OMÍTKA + MALBA	STÁVAJÍCÍ OMÍTKA + MALBA	
PLOCHA CELKEM=			48,71					
3	1.16	ZÁDVEŘÍ	5,03	-	STÁVAJÍCÍ PVC	STÁVAJÍCÍ OMÍTKA + MALBA	STÁVAJÍCÍ OMÍTKA + MALBA	
	1.17	OBÝVACÍ POKOJ + KK	21,61	-	STÁVAJÍCÍ PVC	STÁVAJÍCÍ OMÍTKA + MALBA	STÁVAJÍCÍ OMÍTKA + MALBA	KERAMICKÝ OBKLAD STĚN
	1.18	WC	1,03	-	STÁVAJÍCÍ PVC	STÁVAJÍCÍ OMÍTKA + MALBA	STÁVAJÍCÍ OMÍTKA + MALBA	
	1.19	KOUPELNA	2,37	-	STÁVAJÍCÍ PVC	STÁVAJÍCÍ OMÍTKA + MALBA	STÁVAJÍCÍ OMÍTKA + MALBA	
PLOCHA CELKEM=			30,04					
4	1.20	ZÁDVEŘÍ	5,03	-	STÁVAJÍCÍ PVC	STÁVAJÍCÍ OMÍTKA + MALBA	STÁVAJÍCÍ OMÍTKA + MALBA	
	1.21	OBÝVACÍ POKOJ + KK	21,61	-	STÁVAJÍCÍ PVC	STÁVAJÍCÍ OMÍTKA + MALBA	STÁVAJÍCÍ OMÍTKA + MALBA	KERAMICKÝ OBKLAD STĚN
	1.22	WC	1,03	-	STÁVAJÍCÍ PVC	STÁVAJÍCÍ OMÍTKA + MALBA	STÁVAJÍCÍ OMÍTKA + MALBA	
	1.23	KOUPELNA	2,37	-	STÁVAJÍCÍ PVC	STÁVAJÍCÍ OMÍTKA + MALBA	STÁVAJÍCÍ OMÍTKA + MALBA	
PLOCHA CELKEM=			30,04					
5	1.24	ZÁDVEŘÍ	5,03	-	STÁVAJÍCÍ PVC	STÁVAJÍCÍ OMÍTKA + MALBA	STÁVAJÍCÍ OMÍTKA + MALBA	
	1.25	OBÝVACÍ POKOJ + KK	21,61	-	STÁVAJÍCÍ PVC	STÁVAJÍCÍ OMÍTKA + MALBA	STÁVAJÍCÍ OMÍTKA + MALBA	KERAMICKÝ OBKLAD STĚN
	1.26	WC	1,03	-	STÁVAJÍCÍ PVC	STÁVAJÍCÍ OMÍTKA + MALBA	STÁVAJÍCÍ OMÍTKA + MALBA	
	1.27	KOUPELNA	2,37	-	STÁVAJÍCÍ PVC	STÁVAJÍCÍ OMÍTKA + MALBA	STÁVAJÍCÍ OMÍTKA + MALBA	
PLOCHA CELKEM=			30,04					
6	1.28	ZÁDVEŘÍ	5,03	-	STÁVAJÍCÍ PVC	STÁVAJÍCÍ OMÍTKA + MALBA	STÁVAJÍCÍ OMÍTKA + MALBA	
	1.29	CHODBA	5,33	-	STÁVAJÍCÍ PVC	STÁVAJÍCÍ OMÍTKA + MALBA	STÁVAJÍCÍ OMÍTKA + MALBA	
	1.30	LOŽNICE	13,34	-	STÁVAJÍCÍ PVC	STÁVAJÍCÍ OMÍTKA + MALBA	STÁVAJÍCÍ OMÍTKA + MALBA	
	1.31	OBÝVACÍ POKOJ + KK	21,61	-	STÁVAJÍCÍ PVC	STÁVAJÍCÍ OMÍTKA + MALBA	STÁVAJÍCÍ OMÍTKA + MALBA	KERAMICKÝ OBKLAD STĚN
	1.32	WC	1,03	-	STÁVAJÍCÍ PVC	STÁVAJÍCÍ OMÍTKA + MALBA	STÁVAJÍCÍ OMÍTKA + MALBA	
7	1.33	KOUPELNA	2,37	-	STÁVAJÍCÍ PVC	STÁVAJÍCÍ OMÍTKA + MALBA	STÁVAJÍCÍ OMÍTKA + MALBA	
	1.34	ZÁDVEŘÍ	5,03	-	STÁVAJÍCÍ PVC	STÁVAJÍCÍ OMÍTKA + MALBA	STÁVAJÍCÍ OMÍTKA + MALBA	
	1.35	CHODBA	5,33	-	STÁVAJÍCÍ PVC	STÁVAJÍCÍ OMÍTKA + MALBA	STÁVAJÍCÍ OMÍTKA + MALBA	
	1.36	LOŽNICE	13,34	-	STÁVAJÍCÍ PVC	STÁVAJÍCÍ OMÍTKA + MALBA	STÁVAJÍCÍ OMÍTKA + MALBA	
	1.37	OBÝVACÍ POKOJ + KK	21,61	-	STÁVAJÍCÍ PVC	STÁVAJÍCÍ OMÍTKA + MALBA	STÁVAJÍCÍ OMÍTKA + MALBA	KERAMICKÝ OBKLAD STĚN
8	1.38	WC	1,03	-	STÁVAJÍCÍ PVC	STÁVAJÍCÍ OMÍTKA + MALBA	STÁVAJÍCÍ OMÍTKA + MALBA	
	1.39	KOUPELNA	2,37	-	STÁVAJÍCÍ PVC	STÁVAJÍCÍ OMÍTKA + MALBA	STÁVAJÍCÍ OMÍTKA + MALBA	
	1.40	ZÁDVEŘÍ	5,03	-	STÁVAJÍCÍ PVC	STÁVAJÍCÍ OMÍTKA + MALBA	STÁVAJÍCÍ OMÍTKA + MALBA	
	1.41	OBÝVACÍ POKOJ + KK	21,61	-	STÁVAJÍCÍ PVC	STÁVAJÍCÍ OMÍTKA + MALBA	STÁVAJÍCÍ OMÍTKA + MALBA	KERAMICKÝ OBKLAD STĚN
	1.42	WC	1,03	-	STÁVAJÍCÍ PVC	STÁVAJÍCÍ OMÍTKA + MALBA	STÁVAJÍCÍ OMÍTKA + MALBA	
9	1.43	KOUPELNA	2,37	-	STÁVAJÍCÍ PVC	STÁVAJÍCÍ OMÍTKA + MALBA	STÁVAJÍCÍ OMÍTKA + MALBA	
	1.44	ZÁDVEŘÍ	5,03	-	STÁVAJÍCÍ PVC	STÁVAJÍCÍ OMÍTKA + MALBA	STÁVAJÍCÍ OMÍTKA + MALBA	
	1.45	OBÝVACÍ POKOJ + KK	21,61	-	STÁVAJÍCÍ PVC	STÁVAJÍCÍ OMÍTKA + MALBA	STÁVAJÍCÍ OMÍTKA + MALBA	KERAMICKÝ OBKLAD STĚN
	1.46	WC	1,03	-	STÁVAJÍCÍ PVC	STÁVAJÍCÍ OMÍTKA + MALBA	STÁVAJÍCÍ OMÍTKA + MALBA	
	1.47	KOUPELNA	2,37	-	STÁVAJÍCÍ PVC	STÁVAJÍCÍ OMÍTKA + MALBA	STÁVAJÍCÍ OMÍTKA + MALBA	
PLOCHA CELKEM=			30,04					
	1.48	CHODBA	5,74	-	STÁVAJÍCÍ PVC	STÁVAJÍCÍ OMÍTKA + MALBA	STÁVAJÍCÍ OMÍTKA + MALBA	
	1.49	KOMERČNÍ MÍSTNOST	13,23	-	STÁVAJÍCÍ PVC	STÁVAJÍCÍ OMÍTKA + MALBA	STÁVAJÍCÍ OMÍTKA + MALBA	
PLOCHA CELKEM=			18,97					

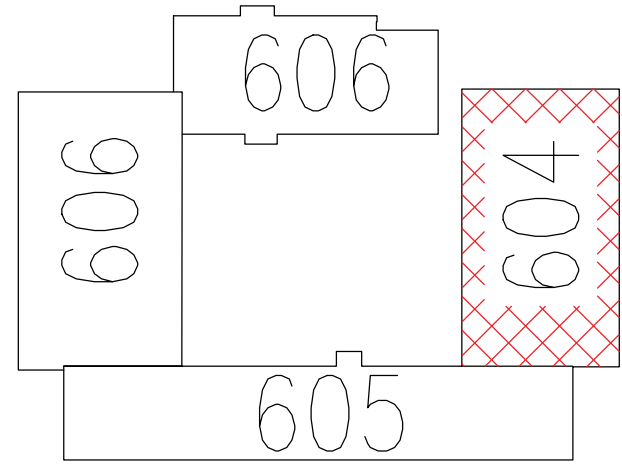
LEGENDA ZNAČENÍ

- STÁVAJÍCÍ VODOVODNÍ VEDENÍ VEDENO POD STŘEPEM V MÍSTNOSTI S VODOMĚRNOU SESTAVOU SVEDENO K PODLAŽE
- STÁVAJÍCÍ VEDENÍ OT
- STÁVAJÍCÍ PŘÍPOJZOVACÍ POTRUBÍ VNITŘNÍ SPLAŠKOVÉ KANALIZACE
- OK STÁVAJÍCÍ SVISLÉ ODPADNÍ POTRUBÍ VNITŘNÍ SPLAŠKOVÉ KANALIZACE OSÁZENÉ ČISTIČEM KUSEM V ROVNI 1 m NAD ČISTOU PODLAŽOU
- PH PŘENOSNÝ HASÍČ PŘÍSTROJ
- OT STÁVAJÍCÍ OTOPIŠNÁ TĚLESA
- STÁVAJÍCÍ OKENNÍ VÝPLŇ OTVORU
- STÁVAJÍCÍ DVĚŘNÍ VÝPLŇ OTVORU
- VODOMĚR STUDENÉ VODY
- VODOMĚR TEPLÉ VODY
- STA
- TELEFON


LEGENDA MATERIÁLŮ

- STÁVAJÍCÍ KONSTRUKCE
- ZB. PANELY + NA OBALCE BUDOVY TEPELNÁ IZOLACE

SCHEMA OBJEKTU



±0,000 = PRÍZEMÍ
VÝŠKOVÝ SYSTÉM BPV/ SOUŘADNICOVÝ SYSTÉM S-JTSK

 <div>Ing. Tomáš Herman Morašice 18, 671 71 IČ: 03957357 herman@herman.cz, +420 728 022 500</div>		PRŮJEM	POS
VEDOUcí PROJEKTANT VYPRACOVAL	Ing. Tomáš Herman Bc. Vojtěch Semerád		
INVESTOR	Statutární město Frýdek-Místek Radniční 1148, Frýdek 738 01 Frýdek-Místek	RAZITEL A POPS	
NÁZEV AKCE	ZJEDNODUŠENÁ DOKUMENTACE BYTOVÝCH A NEBYTOVÝCH DOMŮ		
MÍSTO STAVBY	k.ú. Frýdek (634956), p.č. 1437/4	FORMÁT	15 A4
STAVEBNÍ OBJEKT	SO 10 BYTOVÝ DŮM SADOVÁ č.p. 604, 605, 606	DATUM	01/2018
ČÁST	D – ZJEDNODUŠENÁ VÝKRESOVÁ DOKUMENTACE	STUPEŇ PD	PASPORT
OBEC	PŮDORYS 1.NP - Č.P. 604	VEŠTĚNÍ	C VÝKRESU
		1:50	D.13